




Migrace – základní fakta

PhDr. Tomáš Haišman
ředitel odboru azylové a migrační politiky
Ministerstvo vnitra ČR
2016





STRATEGIE MIGRAČNÍ POLITIKY ČR

- Schválena v červenci 2015 usnesením vlády
- Základní dokument vymezující směřování ČR
- Kontinuita s dosavadní migrační politikou
- Komplexně pokrývá migrační problematiku
- 7 klíčových oblastí
 - integrace
 - nelegální migrace a návratová politika
 - azyl
 - vnější dimenze migrační politiky
 - volný pohyb osob v EU a schengenská spolupráce
 - legální migrace
 - mezinárodní vztahy a evropské závazky ČR v oblasti migrace

www.mvcr.cz/migrace



MINISTERSTVO VNITRA
ČESKÉ REPUBLIKY

Web serveru

Textová verze

Rozšířené vyhledávání

OK

Rychlé menu

▼

Aktuální informace o migraci

Úvod

Aktuality

O migraci

Statistiky

Informace pro obce

Dokumenty

Kontakty

AKTUALITY

Úvodní slovo ministra vnitra



Prostřednictvím tohoto portálu chceme dát občanům jasnou a zřetelnou informační bázi.

Ministr vnitra informoval ombudsmanku o situaci v detenčních zařízeních



Ministr vnitra Milan Chovanec zaslal v pátek 16. října 2015 dopis veřejné ochránkyni ...

Ministr vnitra se kvůli nejasnostem ohledně relokací obrátil na Evropskou komisi



Ministr vnitra Milan Chovanec 21. září 2015 zaslal legislativně právní analýzu, jež u...

Lucie Nováková - 16.10.2015

MIGRACE



Migrace je komplexním a dynamickým jevem, který má na Českou republiku společenské a ekonomické dopady. Vstup, pobyt a integrace cizinců na území České republiky jsou procesy s možnými pozitivními i negativními důsledky pro českou společnost – procesy, které jsou do značné míry závislé na aktivním a flexibilním přístupu ČR.

Záměrem předkládané strategie je proto jasně definovat vyváženou a flexibilní migrační politiku České republiky, včetně jejích zásad, cílů a nástrojů. Migrační strategie České republiky musí vést k posilování pozitivních aspektů migrace a co nejúčelnějšímu potírání negativních jevů a s migrací spojených rizik.

Další

Slovníček pojmů



Slovníček základních pojmů z oblasti migrace

Často kladené dotazy



Odpovědi na často kladené dotazy

Videa



Videa k problematice migrace

MVČR

CIZINECKÁ POLICIE

SPRÁVA UPRCHLICKÝCH
ZAŘÍZENÍ

IMIGRAČNÍ PORTÁL

AKTUÁLNÍ STATISTIKY



ZÁKLADNÍ POJMY V OBLASTI MIGRACE

Typy migrace:

- 1. Legální migrace**
- 2. Nelegální migrace**
- 3. Mezinárodní ochrana (azyl)**
 - Nutno rozlišovat – rozdílná práva a povinnosti, různá legislativa
 - Status cizince se může měnit
 - Občané tzv. třetích států (povolování pobytu)
X občané EU/EHP a Švýcarska (volný pohyb, rovné zacházení)

Legální migrace

- **Proces řízeného**, státem kontrolovaného **přistěhovalectví**
- Občané třetích států: **víza / povolení k pobytu** (nebo bezvízový režim)
- Vstup a pobyt povolován za určitým účelem
- Perspektiva **trvalého pobytu** (5 let pobytu, znalost češtiny A1)
- Zásadní význam **integrace**

Cizinec disponuje oprávněním k vstupu a pobytu v ČR (např. víza)

Legální migrace – vstup povolen (po dobu platnosti povolení k pobytu)

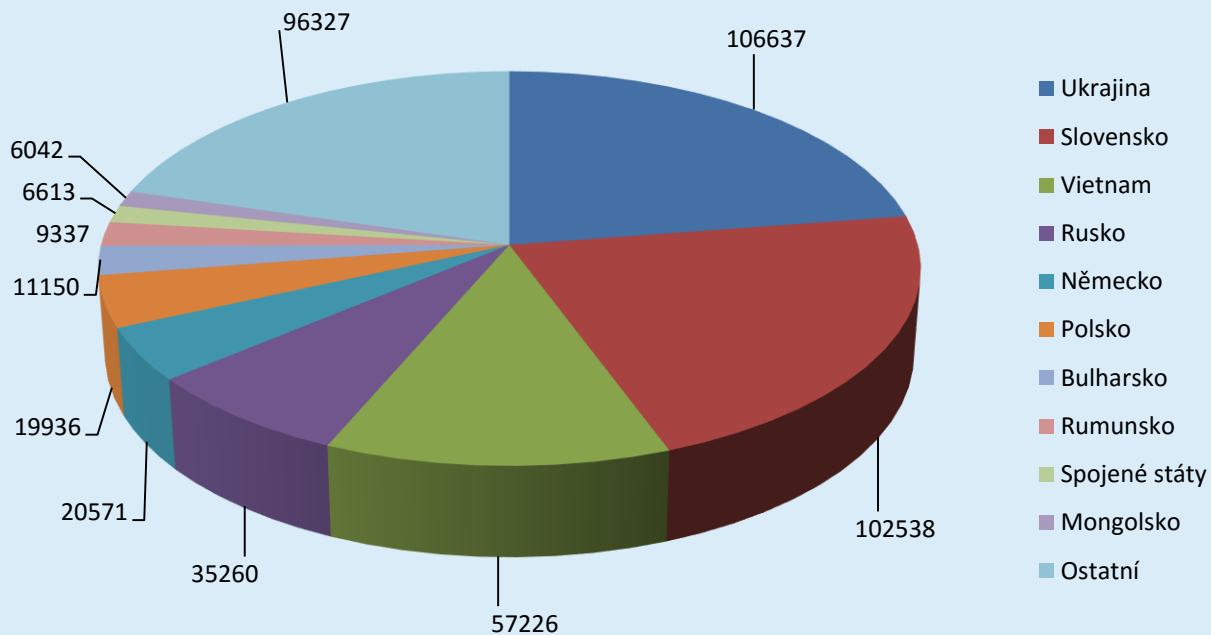
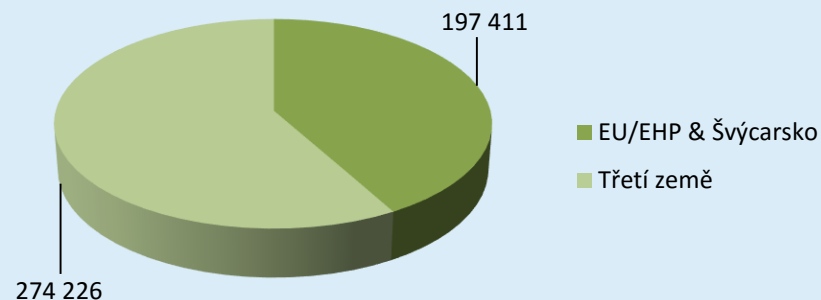
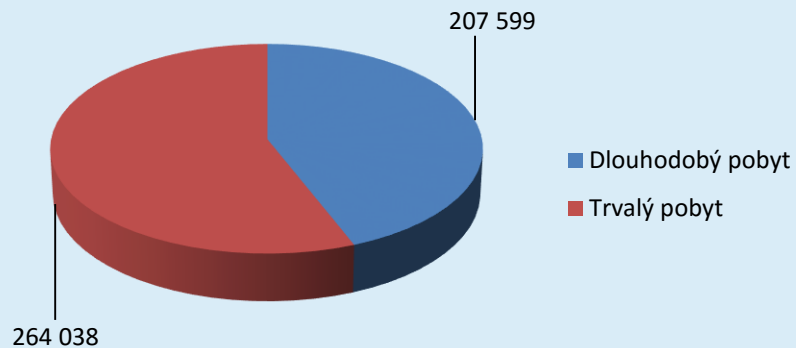
Ukončení platnosti povolení k pobytu

- žádost o prodloužení
- ukončení pobytu a dobrovolný návrat
- nelegální postavení

Legální migrace v ČR

- **Počet cizinců s povoleným (dlouhodobým či trvalým) pobytem se od doby mírného propadu v roce 2010 (souvisejícího s ekonomickou krizí) každoročně velmi mírně zvyšuje. Jedná se o skupinu občanů EU i občanů třetích zemí.**
 - Za rok 2015 se počet občanů EU s legálním pobytem zvýšil o 5,5 %, a počet občanů třetích zemí se zvýšil o 1,6 %
- **Nově příchozích cizinců ze třetích zemí je ročně cca 15 tisíc, většina přichází za účelem vzdělávacích aktivit.**
- Ke konci února 2016 celkově v ČR dlouhodobě či trvale pobývalo **471 637 cizinců**; cca 4,5 % populace

Statistiky legálních pobytů k 28. 2. 2016



Nelegální migrace

- **Mimo kontrolu a řízení** ze strany cílových zemí
- Vstup na území anebo pobyt **bez řádného oprávnění**
- Zpravidla organizována sítěmi převaděčů – aspekt organizovaného zločinu
- Nelegální vstup na území – Policie: **zadržení → identifikace → správní vyhoštění**
- **Detence** – zařízení pro zajištění cizinců (SUZ)
- Vyhoštění do země původu, příp. dublinský systém, readmisní dohody
- Strpění pobytu

Cizinec
nedisponuje
platným povolením
pro vstup do ČR

Nepožádá v ČR o
azyl

Posouzení
možnosti
vyhoštění do země
původu

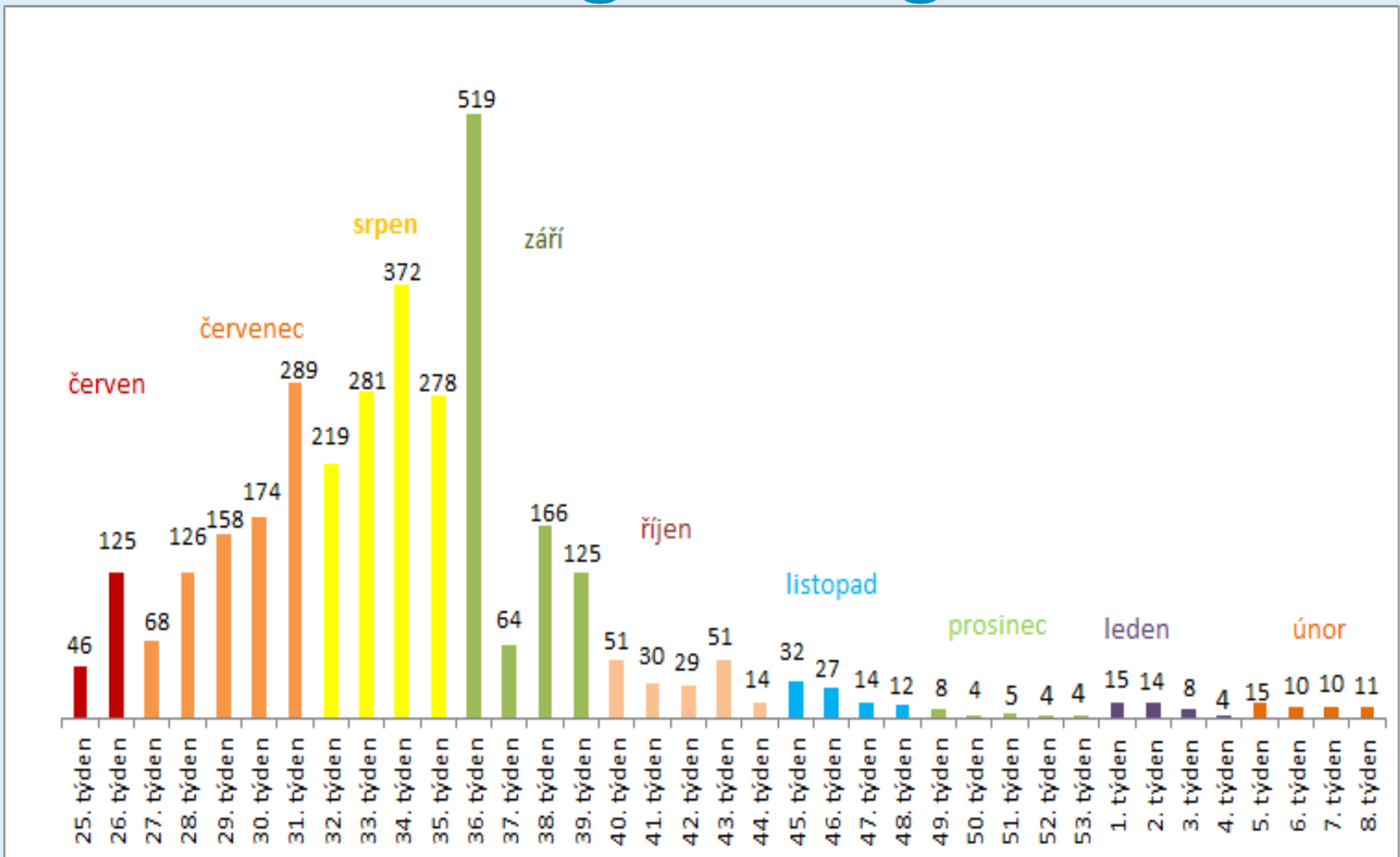
- lze vyhostit
(vyhoštění/nucený
návrat)
- nelze vyhostit
(vízum za účelem
strpění)



Nelegální migrace v ČR

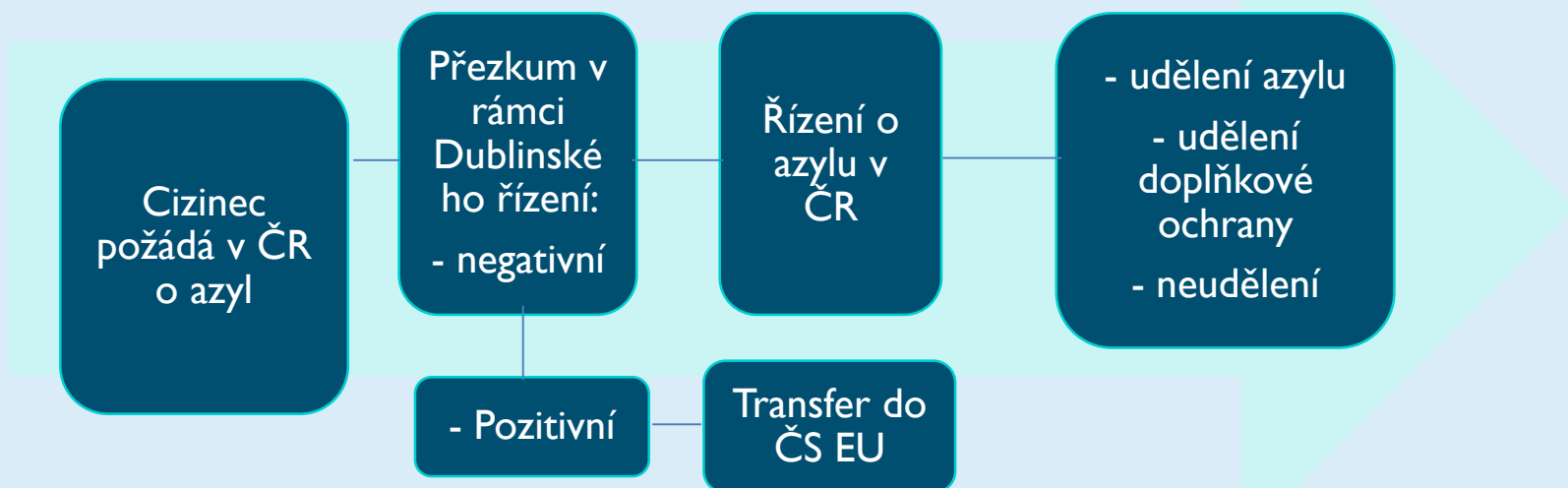
- Od počátku sledovaného období (opatření Policie ČR ke dni 17. 6. 2015) do 23. 3. 2016 bylo v rámci tranzitní nelegální migrace **zachyceno 3 409 cizinců**.
- Složení zachycených osob dle **státní příslušnosti**:
 1. **Sýrie (1 882)**
 2. **Afghánistán (485)**
 3. **Irák (306)**
- V současnosti pokles počtu zadržených nelegálních migrantů – odklon migrační trasy

Tranzitní nelegální migrace v ČR



Mezinárodní ochrana

- Ochrana osob v zemi původu pronásledovaných nebo se pronásledování důvodně obávajících z důvodů stanovených „Ženevskou úmluvou“ (1951)
- **Azyl** (na dobu neurčitou) nebo **doplňková ochrana** (na dobu určitou)
- **Dublinský systém** – vyřízení žádosti o MO pouze 1 členským státem
- **Seznam bezpečných zemí**
- Přijímací střediska, pobytová střediska, integrační azylová střediska (SUZ)
- **Integrace** – samostatný Státní integrační program

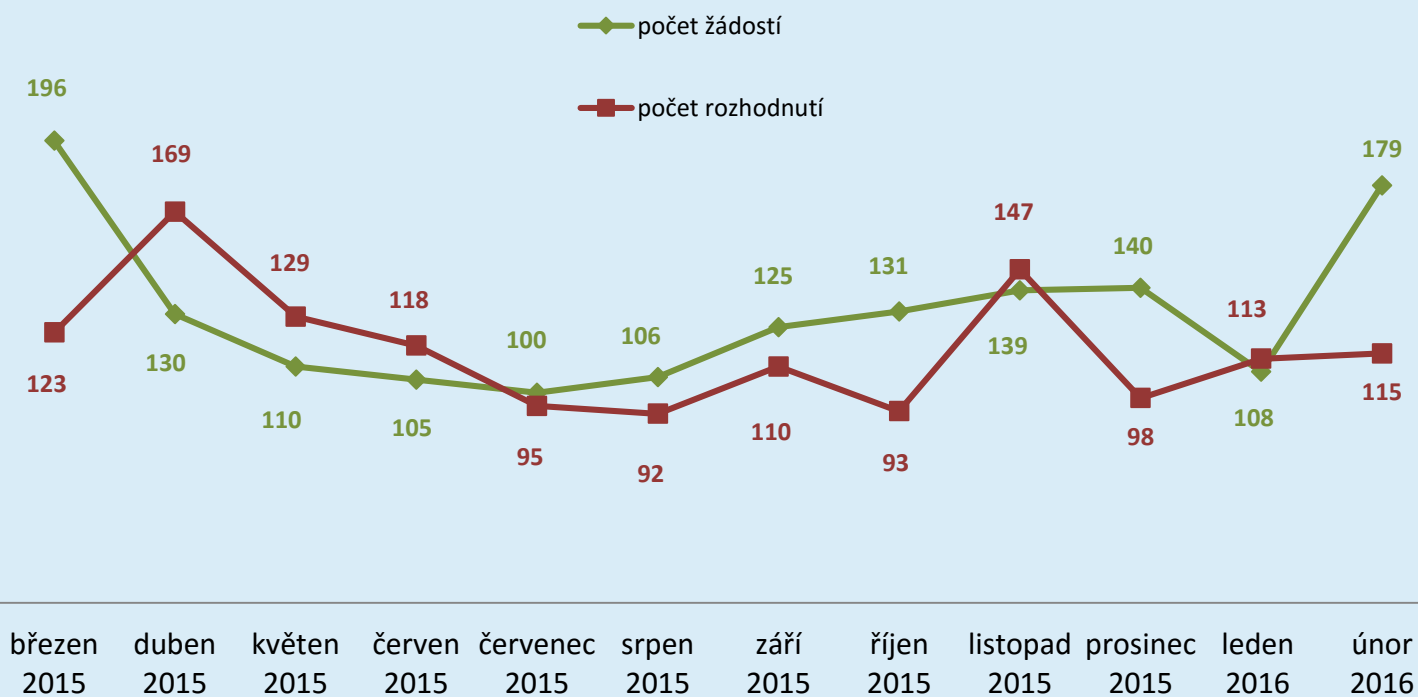




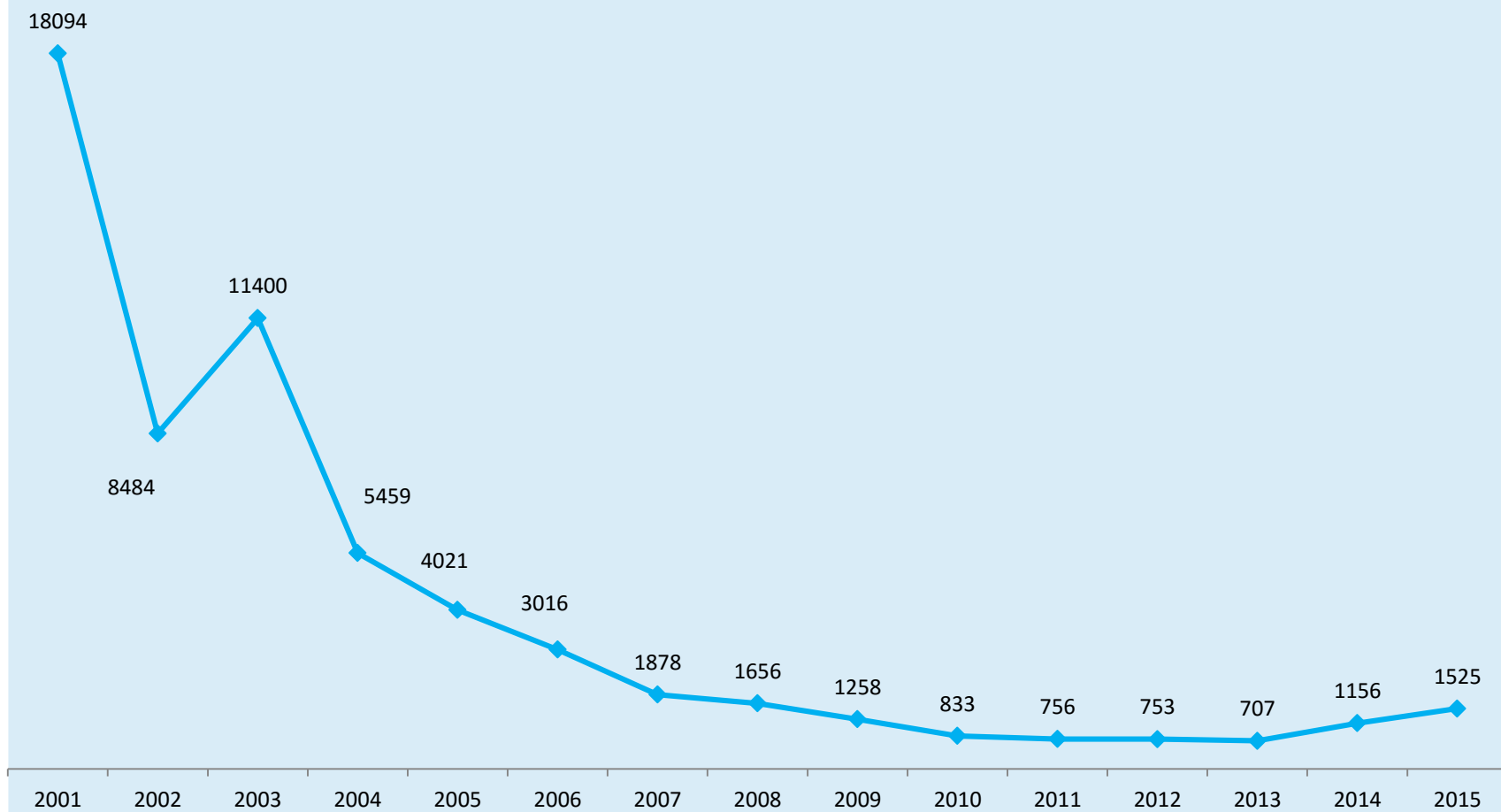
Mezinárodní ochrana v ČR v roce 2015

- Za rok **2015** bylo v ČR zaznamenáno **1 525 žádostí o mezinárodní ochranu**.
- Struktura žadatelů:
 1. občané Ukrajiny 46 %
 2. občané Sýrie 9 %
 3. občané Kuby 8 %
 4. občané Vietnamu 5 %
 5. Občané Arménie 3 %
- Za rok **2015** bylo uděleno **71 azylů a 399 doplňkových ochran**.

Počet žádostí o mezinárodní ochranu a počet rozhodnutí v posledních 12 měsících



Mezinárodní ochrana v letech 2001 - 2015



Integrace

- Aktualizovaná **Koncepce integrace cizinců - Ve vzájemném respektu** z ledna 2016
- Integrace cizinců je zásadní podmínkou úspěšné migrační politiky
- Obousměrný proces, do kterého vstupují jak cizinci, tak majoritní společnost
- Integrace je klíčová pro zachování sociální soudržnosti a ekonomický rozvoj země, **nelze na ni rezignovat**

Priority integrace

- znalost češtiny
- sociální a kulturní orientace ve společnosti
- ekonomická soběstačnost cizinců
- nekonfliktní vztahy mezi komunitami

Neúspěšná integrace přináší

- riziko sociálního vyloučení cizinců
- vytváření uzavřených komunit
- nárůstu extremismu a radikalizace společnosti
- v důsledku by představovala bezpečnostní ohrožení

Migrace a integrace cizinců – základní zdroje informací

- Stránky MPSV a MV o integraci cizinců v České republice <http://www.cizinci.cz/>
- Usnesení vlády ke Koncepti integrace cizinců jsou přístupná např. na www.cizinci.cz → Oficiální dokumenty → Koncepční a politické dokumenty ČR
- Informace MV – migrace, azyl, integrace <http://www.mvcr.cz/azyl-migrace-a-integrace.aspx>
- Zprávy o integraci a další informace: <http://www.mvcr.cz/clanek/integrace.aspx>
- Migrace <http://www.mvcr.cz/migrace/>
- Informace pro cizince <http://www.mvcr.cz/clanek/sluzby-pro-verejnost-infomrace-pro-cizince.aspx>
- Informační publikace pro cizince; Příručky, letáky, filmy k projektům Příští zastávka – ČR, Vítejte v ČR, instruktážní film a leták Jak na to <http://www.mvcr.cz/clanek/informacni-publikace-pro-cizince.aspx>
- Publikace pro cizince www.cizinci.cz → Informační materiály a příručky
- Imigrační portál - Informace o migraci a integraci cizinců www.imigracniportal.cz
- Integrační centra - rozcestník: <http://www.integracnicentra.cz/Onas/InformaceOProjektu.aspx>
- Spolu a lépe – brožura o Integračních centrech česky/anglicky <http://www.integracnicentra.cz/KeStazeni/KeStazeni.aspx>
- Portál Čeština pro cizince - informace pro cizince, kteří žádají o trvalý pobyt v ČR nebo o udělení státního občanství ČR a budou skládat zkoušku z českého jazyka nebo zkoušku z českých reálií. <http://cestina-pro-cizince.cz/>
- Portál zaměřený na začleňování žáků cizinců do českých škol www.inkluzivniskola.cz
- MPSV - zahraniční zaměstnanost https://portal.mpsv.cz/sz/zahr_zam
- Informace ministerstva zdravotnictví <http://www.mzcr.cz/cizinci/>
- Statistická data o cizincích (Český statistický úřad) http://www.czso.cz/csu/cizinci.nsf/kapitola/ciz_pocet_cizincu
- Statistická data o cizincích (IS CIS MV ČR) <http://www.mvcr.cz/statistiky.aspx>
- Stránky EU o integraci - European Web Site on Integration (EN, DE, FR) <http://ec.europa.eu/ewsi/>



DĚKUJI ZA POZORNOST